



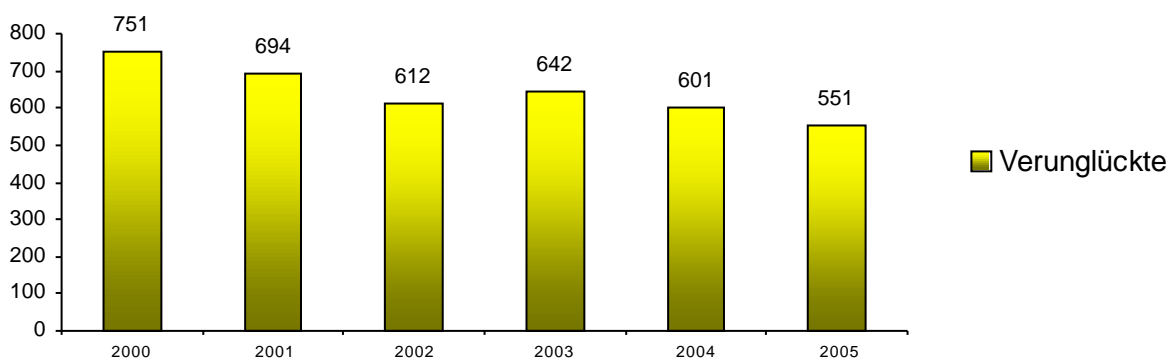
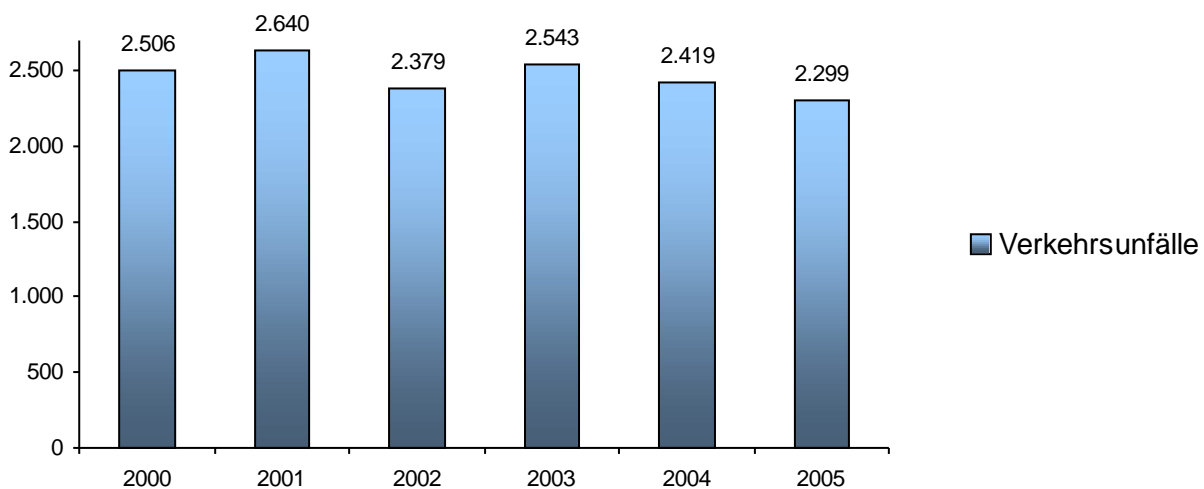
Teil 4

Landkreis
Vogelsberg
(ohne BAB)

1. Unfalllage

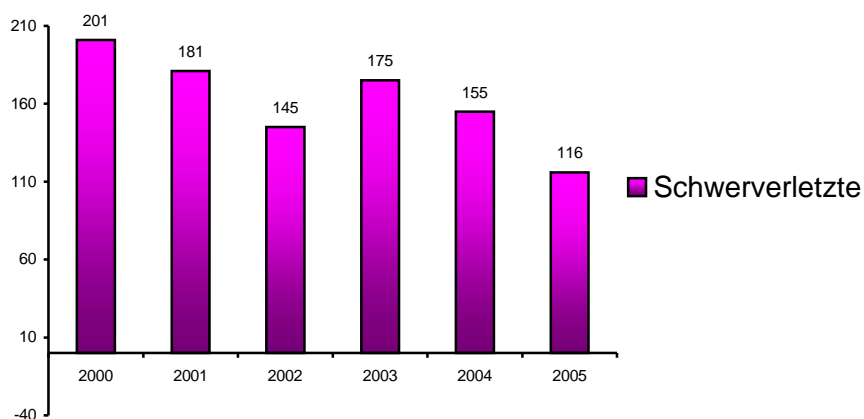
1.1 Aktuelle Jahresentwicklung

	PSt Lauterbach	PSt Alsfeld	Gesamt 2005	Gesamt 2004	Veränderungen in Zahlen in %		Trend
VU gesamt	1.015	1.284	2.299	2.419	-120	-4,9	m
VU Sachschaden	818	1.069	1.887	1.987	-100	-5,0	m
VU Personenschaden	197	215	412	432	-20	-4,6	m
dabei Verunglückte	259	292	551	601	-50	-8,3	i
Unfallfluchten	223	275	498	493	+5	+1,0	k
mit Personenschaden	25	20	45	38	+7	+18,4	hh
Aufklärungsquote (%)	45,29	40,73	42,8	36,92			
Gesamtsachschaden in Mio. Euro	2,79	3,87	6,66	7,57			
Verunglücktenkosten in Mio. Euro	15,3	14,7	30,0	28,64			



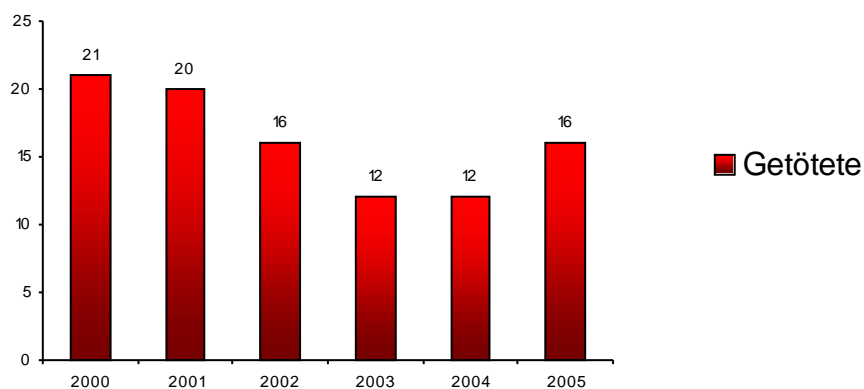
1.2 VU mit schwerverletzten Personen

	PSt Lauterbach	PSt Alsfeld	Gesamt 2005	Gesamt 2004	Veränderungen in Zahlen in %		Trend
VU Schwerverletzte	58	50	108	124	-16	-12,9	ii
dabei Schwerverletzte	62	54	116	155	-39	-25,2	ii
im Alter:							
unter 15 Jahren	2	6	8	8	0	0,0	g
15 bis unter 18 Jahre	4	4	8	8	0	0,0	g
18 bis unter 25 Jahre	12	16	28	39	-11	-28,2	ii
25 bis unter 65 Jahre	35	23	58	83	-25	-30,1	ii
65 und mehr Jahre	9	5	14	17	-3	-17,6	ii
Hauptunfallursachen							
Alkoholeinfluss	10	11	21	18	+3	+16,7	hh
Geschwindigkeit	17	12	29	56	-27	-48,2	ii
Abstand	4	3	7	0	+7	+700	hh
Überholen	5	1	6	5	+1	+20,0	hh
Vorfahrt	8	6	14	14	0	0,0	g
Abbiegen	1	3	4	3	+1	+33,3	hh
als Benutzer von							
PKW	27	31	58	101	-43	-42,6	ii
LKW	0	1	1	6	-5	-83,3	ii
Krad	18	8	26	20	+6	+30,0	hh
Bus	0	0	0	0	0	0,0	g
Mofa/Moped	4	3	7	4	+3	+75,0	hh
Fahrrad	7	6	13	10	+3	+30,0	hh
Fußgänger	6	4	10	11	-1	-10,0	ii
Sonstige	0	1	1	3	+2	+66,7	hh



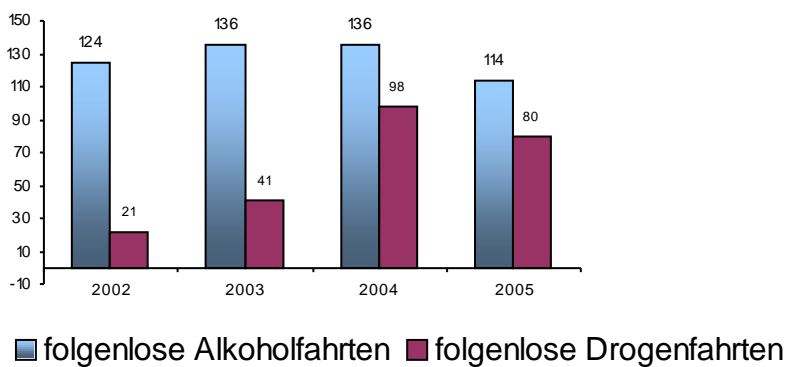
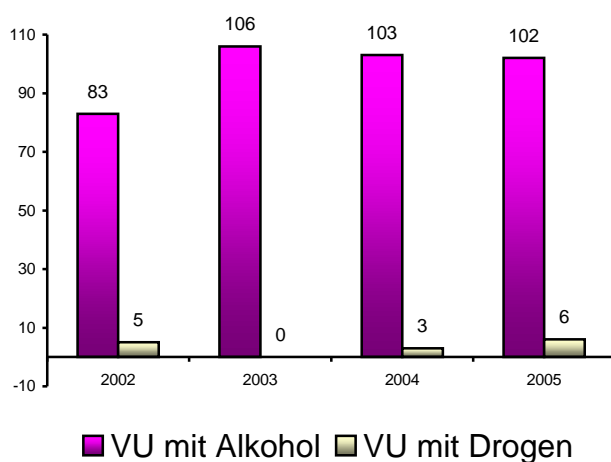
1.3 VU mit getöteten Personen

	PSt Lauterbach	PSt Alsfeld	Gesamt 2005	Gesamt 2004	Veränderungen		Trend
					in Zahlen	in %	
VU Getötete	7	8	15	10	+5	+50,0	hh
dabei Getötete	8	8	16	12	+4	+33,3	hh
im Alter:							
unter 15 Jahren	0	0	0	1	-1	-100	ii
15 bis unter 18 Jahre	0	0	0	1	-1	-100	ii
18 bis unter 25 Jahre	2	2	4	1	+3	+300	hh
25 bis unter 65 Jahre	4	4	8	8	0	0,0	g
65 und mehr Jahre	2	2	4	1	+3	+300	hh
Hauptunfallursachen							
Alkoholeinfluss	0	0	0	2	-2	-100	ii
Geschwindigkeit	6	2	8	6	+2	+33,3	hh
Abstand	0	1	1	0	+1	+100	ii
Überholen	0	0	0	0	0	0,0	g
Vorfahrt	0	1	1	1	0	0,0	g
Abbiegen	1	0	1	0	+1	+100	hh
als Benutzer von							
PKW	7	3	10	6	+4	+66,7	hh
LKW	0	1	1	0	+1	+100	hh
Krad	1	1	2	3	-1	-33,3	ii
Bus	0	0	0	0	0	0,0	g
Mofa/Moped	0	0	0	1	-1	-100	ii
Fahrrad	0	1	1	0	+1	+100	hh
Fußgänger	0	1	1	2	-1	-50,0	ii
Sonstige	0	1	1	0	+1	+100	hh



1.4 Alkohol und/oder Drogen

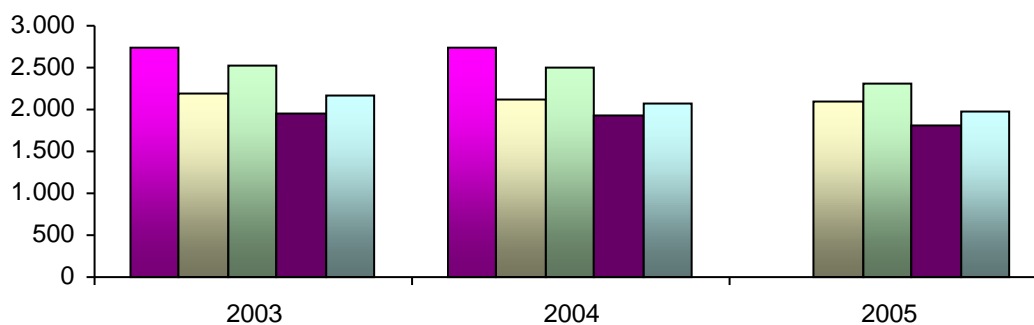
	2002	2003	2004	2005	Veränderungen 2004/2005		Trend
					in Zahlen	in %	
VU mit Alkohol	83	106	103	102	-1	-0,97	m
mit Leichtverletzten	22	29	23	28	+5	+21,7	hh
mit Schwerverletzten	15	10	18	21	+3	+16,7	hh
mit Getöteten	1	0	2	0	-2	-100	ii
VU mit Drogen	5	0	3	6	+3	+100	hh
mit Leichtverletzten	0	0	1	2	+1	+100	hh
mit Schwerverletzten	2	0	0	0	0	0,0	g
mit Getöteten	0	0	0	0	0	0,0	g
Folgenlose Fahrten	145	177	234	194	-40	-17,1	ii
Alkohol	124	136	136	114	-22	-16,2	ii
Drogen	21	41	98	80	-18	-18,4	ii



1.5 Unfallentwicklung auf klassifizierten Straßen

	2003	2004	2005	Veränderungen 2004/2005		je km
				in Zahlen	in %	
Bundesstraßen	711	666	623	-43	-6,46	0,240
dabei Schwerverletzte	68	66	39	-27	-40,9	3,842
dabei Getötete	8	5	8	+3	+60,0	18,727
Landesstraßen	863	850	841	-9	-1,05	0,622
dabei Schwerverletzte	68	53	46	-7	-13,2	11,366
dabei Getötete	3	5	4	-1	-20,0	131,72
Kreisstraßen	223	231	208	-23	-9,96	1,534
dabei Schwerverletzte	15	18	15	-3	-16,7	21,327
dabei Getötete	0	1	1	0	0,0	

1.6 Unfallhäufigkeitszahl je 100.000 Einwohner



	2003	2004	2005
■ Bund	2.737	2.740	*
■ Hessen	2.185	2.128	2.100
■ PP Osthessen	2.533	2.505	2.314
■ PP OH (ohne BAB)	1.956	1.933	1.820
■ PD VB	2.156	2.066	1.968

*VU- Zahlen noch nicht veröffentlicht