

Teil 3

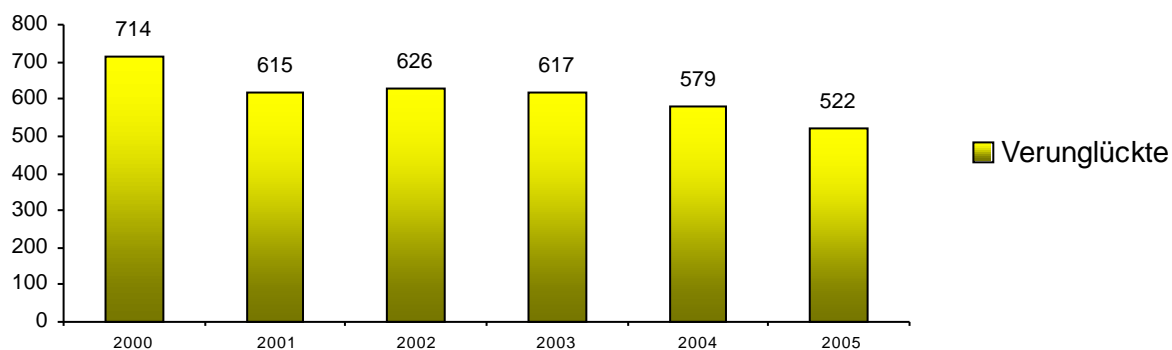
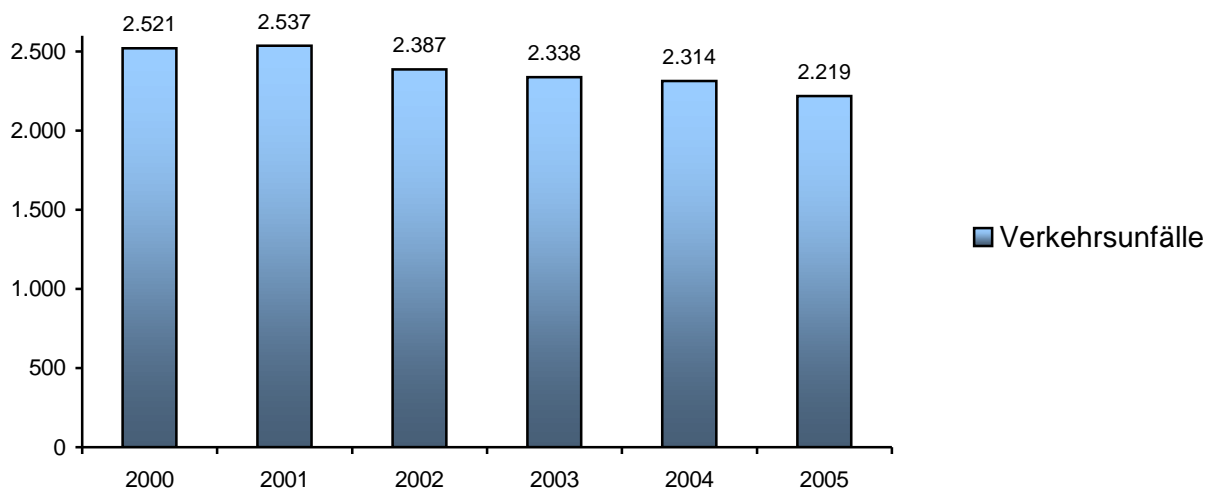


Landkreis
Hersfeld-Rotenburg
(ohne BAB)

1. Unfalllage

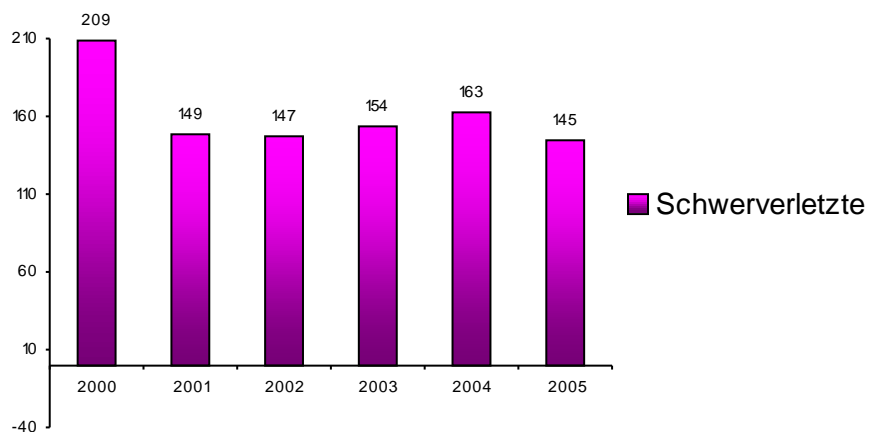
1.1 Aktuelle Jahresentwicklung

	PSt Bad Hersfeld	PSt Rotenburg	Gesamt 2005	Gesamt 2004	Veränderungen		Trend
					in Zahlen	in %	
VU gesamt	1.403	816	2.219	2.314	-95	-4,10	m
VU Sachschaden	1.125	678	1.803	1.858	-55	-2,96	m
VU Personenschaden	278	138	416	456	-40	-8,77	i
dabei Verunglückte	343	179	522	579	-57	-9,84	i
Unfallfluchten	365	206	571	536	+35	+6,53	h
mit Personenschaden	27	12	39	35	+4	+11,4	hh
Aufklärungsquote (%)	41,92	34,47	39,23	43,66			
Gesamtsachschaden in Mio. Euro	4,093	2,007	6,101	6,135			
Verunglücktenkosten in Mio. Euro	10,419	8,935	19,35	29,20			



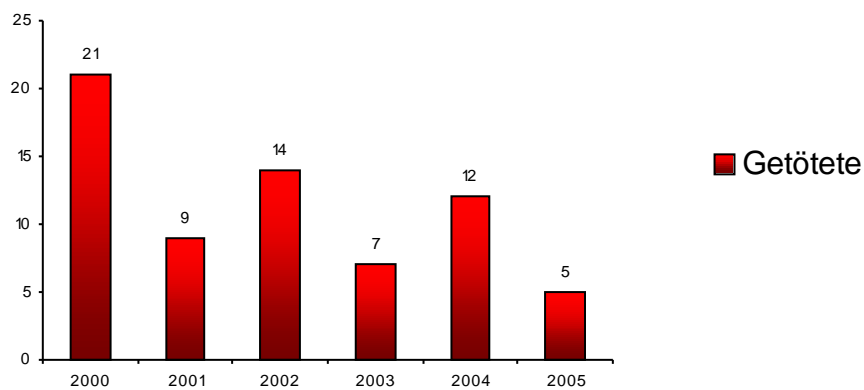
1.2 VU mit schwerverletzten Personen

	PSt Bad Hersfeld	PSt Rotenburg	Gesamt 2005	Gesamt 2004	Veränderungen		Trend
					in Zahlen	in %	
VU Schwerverletzte	86	39	125	134	-9	-6,7	i
dabei Schwerverletzte	100	45	145	163	-18	-11,0	ii
im Alter:							
unter 15 Jahren	5	4	9	7	+2	+28,6	hh
15 bis unter 18 Jahre	7	7	14	22	-8	-36,4	ii
18 bis unter 25 Jahre	20	11	31	43	-12	-27,9	ii
25 bis unter 65 Jahre	56	17	73	69	+4	+5,8	h
65 und mehr Jahre	12	6	18	22	-4	-18,2	ii
Hauptunfallursachen							
Alkoholeinfluss	14	7	21	25	-4	-16,0	ii
Geschwindigkeit	20	8	28	35	-7	-20,0	ii
Abstand	4	1	5	6	-1	-16,7	ii
Überholen	3	2	5	4	+1	+25,0	hh
Vorfahrt	12	5	17	20	-3	-15,0	ii
Abbiegen	3	0	3	4	-1	-25,0	hh
als Benutzer von							
PKW	55	17	72	88	-16	-18,2	ii
LKW	5	1	6	4	+2	+50,0	hh
Krad	24	5	29	22	+7	+31,8	hh
Bus	0	0	0	1	-1	-100	ii
Mofa/Moped	2	4	6	7	-1	-14,3	ii
Fahrrad	6	7	13	18	-5	-27,8	ii
Fußgänger	7	5	12	19	-7	-36,8	ii
Sonstige	1	6	7	4	+3	+75,0	hh



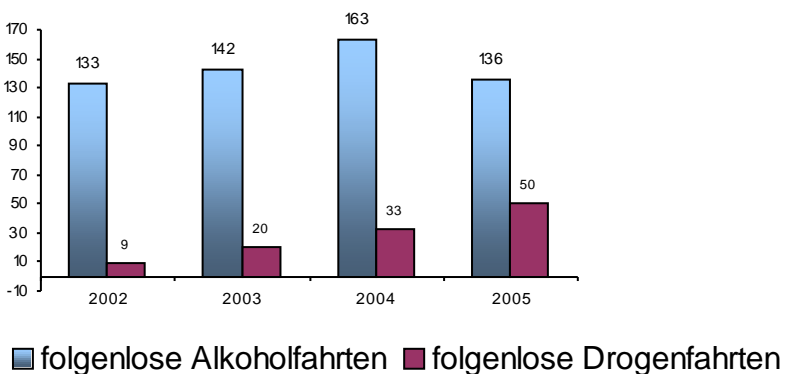
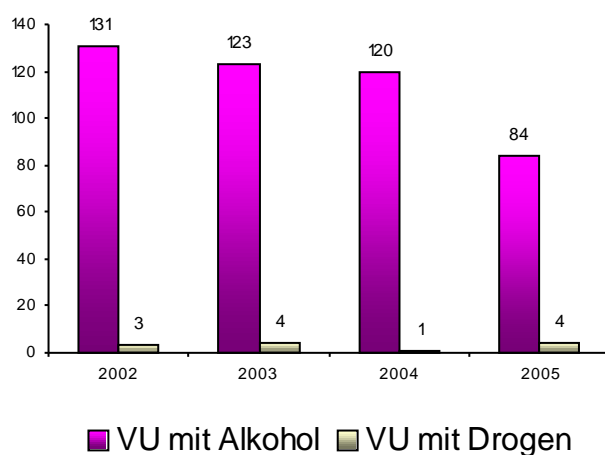
1.3 VU mit getöteten Personen

	PSt Bad Hersfeld	PSt Rotenburg	Gesamt 2005	Gesamt 2004	Veränderungen		Trend
					in Zahlen	in %	
VU Getötete	1	4	5	11	-6	-54,5	ii
dabei Getötete	1	4	5	12	-7	-58,3	ii
im Alter:							
unter 15 Jahren	0	1	1	2	-1	-50,0	ii
15 bis unter 18 Jahre	0	1	1	2	-1	-50,0	ii
18 bis unter 25 Jahre	1	0	1	1	0	0,0	g
25 bis unter 65 Jahre	0	0	0	5	-5	-100	ii
65 und mehr Jahre	0	2	2	2	0	0,0	g
Hauptunfallursachen							
Alkoholeinfluss	0	0	0	1	-1	-100	ii
Geschwindigkeit	1	0	1	5	-4	-80,0	ii
Abstand	0	0	0	0	0	0,0	g
Überholen	0	0	0	1	-1	-100	ii
Vorfahrt	0	0	0	1	-1	-100	ii
Abbiegen	0	2	2	1	+1	+100	hh
als Benutzer von							
PKW	1	0	1	8	-7	-87,5	ii
LKW	0	0	0	0	0	0,0	g
Krad	0	1	1	1	0	0,0	g
Bus	0	0	0	0	0	0,0	g
Mofa/Moped	0	0	0	0	0	0,0	g
Fahrrad	0	1	1	1	0	0,0	g
Fußgänger	0	1	1	2	-1	-100	ii
Sonstige	0	1	1	0	+1	+100	hh



1.4 Alkohol und/oder Drogen

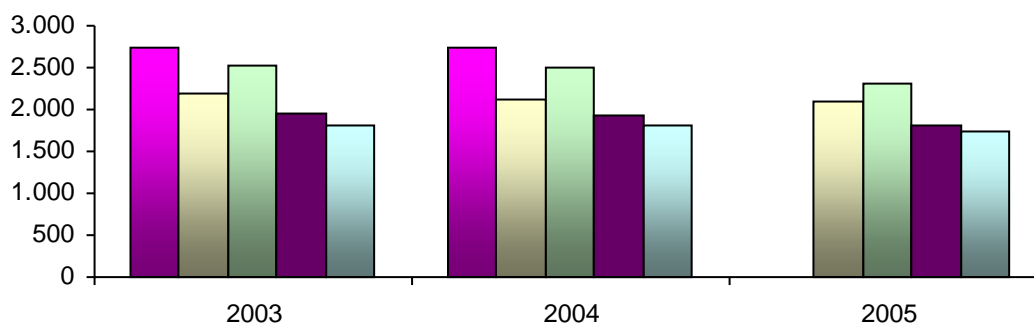
	2002	2003	2004	2005	Veränderungen 2004/2005		Trend
					in Zahlen	in %	
VU mit Alkohol	131	123	120	84	-36	-30,0	ii
mit Leichtverletzten	34	40	28	22	-6	-21,4	ii
mit Schwerverletzten	19	21	25	21	-4	-16,0	ii
mit Getöteten	3	0	1	0	-1	-100	ii
VU mit Drogen	3	4	1	4	+3	+300	hh
mit Leichtverletzten	0	0	0	1	+1	+100	hh
mit Schwerverletzten	1	0	0	0	0	0,0	g
mit Getöteten	0	0	0	0	0	0,0	g
Folgenlose Fahrten	142	162	196	186	-10	-5,10	i
Alkohol	133	142	163	136	-27	-16,6	ii
Drogen	9	20	33	50	+17	+51,5	hh



1.5 Unfallentwicklung auf klassifizierten Straßen

	2003	2004	2005	Veränderungen 2004/2005		je km
				in Zahlen	in %	
Bundesstraßen	626	649	607	-42	-6,47	0,231
dabei Schwerverletzte	42	42	60	+18	+42,8	2,338
dabei Getötete	4	7	1	-6	-85,7	140,3
Landesstraßen	594	583	569	-14	-2,40	0,504
dabei Schwerverletzte	41	42	44	+2	+4,76	6,514
dabei Getötete	3	1	3	+2	+200	95,547
Kreisstraßen	215	211	209	-2	-0,95	1,199
dabei Schwerverletzte	27	24	17	-7	-29,2	14,741
dabei Getötete	0	4	0	-4	-400	

1.6 Unfallhäufigkeitszahl je 100.000 Einwohner



	2003	2004	2005
■ Bund	2.737	2.740	*
■ Hessen	2.185	2.128	2.100
■ PP Osthessen	2.533	2.505	2.314
■ PP OH (ohne BAB)	1.956	1.933	1.820
■ PD HEF-ROF	1.810	1.806	1.731

*VU- Zahlen noch nicht veröffentlicht